



SIP&T
drilling tools construction

Tubi di manovra a vite e accessori **Screw type casings and accessories**



Più noi studiamo, più Voi avanzate
The more we study, the more You get ahead



La gamma di giunti a vite SIP & T è stata concepita per la giunzione di tubi colonna a singola o doppia parete e garantisce un accoppiamento di facile realizzazione. La SIP & T costruisce diverse versioni per tubi colonna da 600 mm a 2500 mm di diametro. Gli spessori dei giunti variano da 40 a 70 mm in funzione del diametro richiesto ed alla gravosità di utilizzo.

I giunti a vite sono particolarmente indicati per essere impiegati con morse idrauliche giracolonna e macchine rotative.

L'operazione di giunzione avviene mediante viti filettate con estremità conica e chiavette di centraggio disposte per un rapido posizionamento dei semigiunti.

I giunti sono realizzati in acciaio di alta qualità. Per condizioni di lavoro molto gravose e maggiori profondità, vengono realizzati giunti con acciaio avente un più alto limite di snervamento.

The range of screw type joints of SIP&T has been conceived for joining double-wall or single wall casings and guarantees an easy coupling. SIP&T manufactures different types of casings from diameter 600mm to 2500mm. Thickness of joints goes from 40mm to 70mm according to required diameter and performing.

Screw joints are particularly indicated to be used hydraulic casing oscillators and rotating machines.

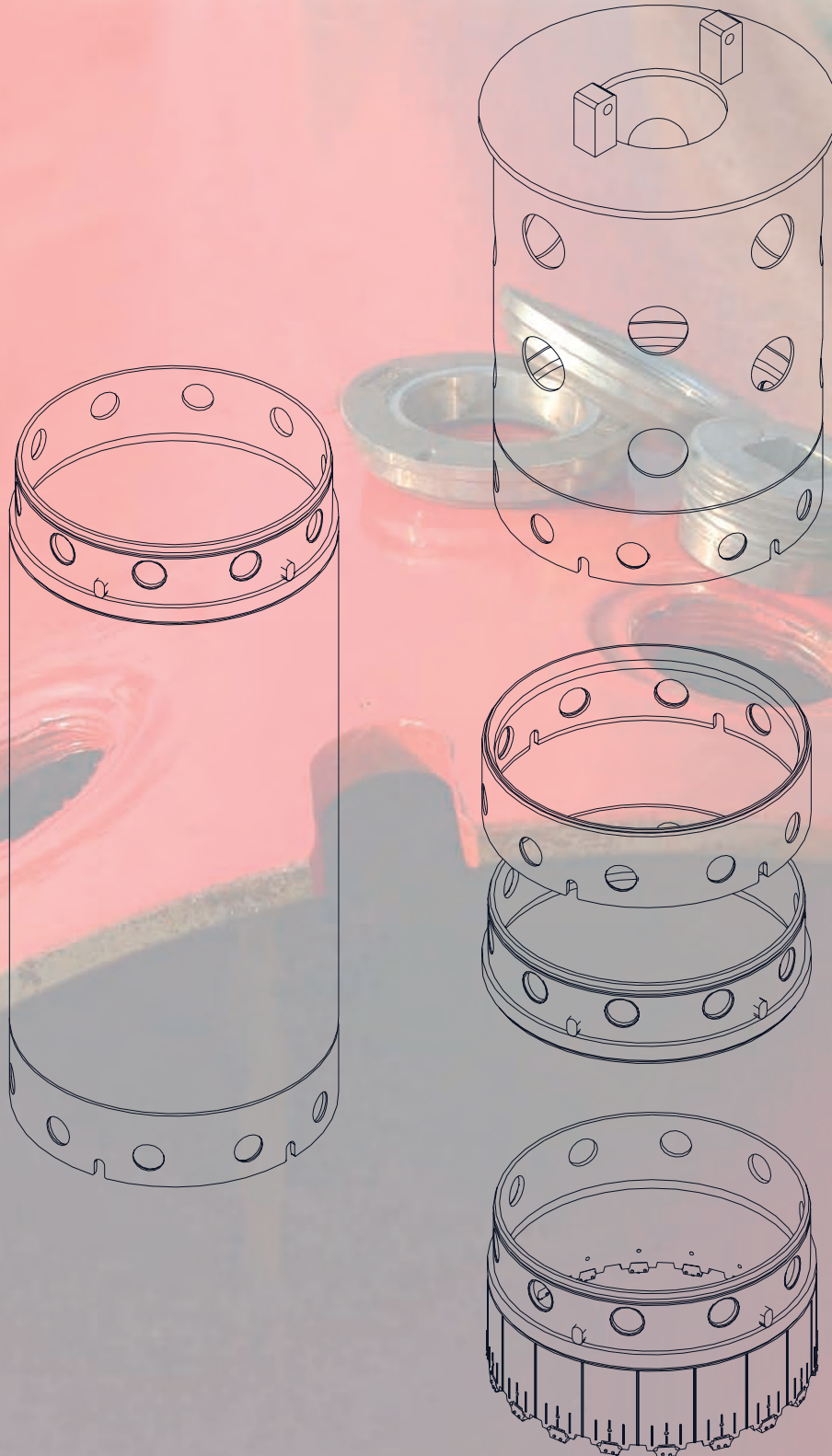
The joining is made by conical end threaded screws and centring gibs, put for quick positioning of half-joint.

Joints are made of high quality steel.

Joints made of high enervation level steel are produced to cope with hard working conditions and into relevant depths.



Tubi di manovra a vite con giunti e scarpe *Screw type casings with joints and shoes*



Tubi a doppia parete / Double-wall casings

D1/D2	Lunghezza effettiva <i>Effective length</i>						c1	c2	s2	Bulloni <i>Bolt</i>
	1m	2m	3m	4m	5m	6m				
mm	Peso (Kg) <i>Weight</i>									
620/540	403	739	1074	1411	1747	2081	12	8	40	8
750/670	492	902	1311	1722	2131	2540	12	8	40	10
880/800	585	1069	1552	2036	2520	3005	12	8	40	10
1000/920	669	1221	1773	2326	2877	3429	12	8	40	10
1180/1100	844	1580	2316	3052	3787	4522	16	8	40	12
1200/1120	872	1620	2370	3120	3870	4620	16	8	40	12
1300/1220	933	1746	2558	3372	4184	4995	16	8	40	12
1500/1400	1433	2625	3817	5009	6201	7393	20	10	50	12
1800/1700	1730	3166	4602	6038	7474	8910	20	10	50	16
2000/1880	2450	4280	6110	7940	9770	11600	20	15	60	12
2200/2080	2700	4720	6740	8760	10780	12800	20	15	60	12
2500/2380	2960	5240	7520	9800	12080	14360	20	15	60	16

In generale si raccomanda l'uso di tubi a doppia parete. I tubi a singola parete possono essere usati per motivo di peso ridotto, dopo aver verificato la compatibilità con gli oscillatori.

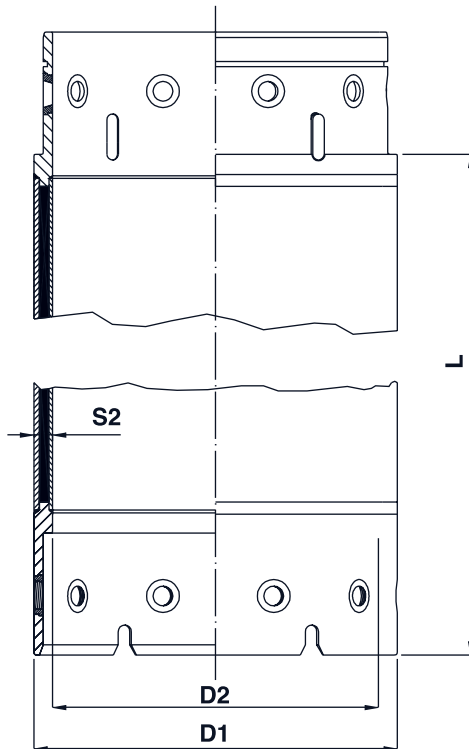
The use of double-wall casings is recommended in general. Single-wall casings may be used for reasons of weight reduction, after checking the compatibility with heavy duty oscillators.

Su richiesta sono disponibili altre dimensioni. I valori del peso sono espressi per approssimazione.

Other dimensions are available on request. Weights are approximate values.

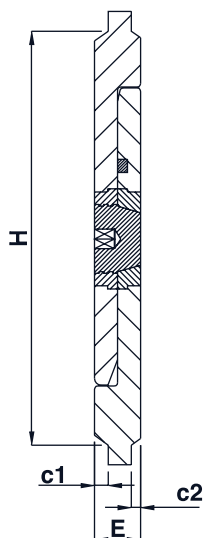


tubi a doppia parete
double-wall casings

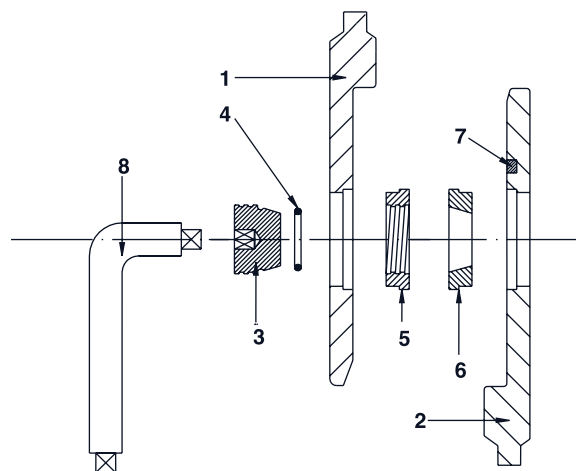


Giunti / Casing joints

per tubi a doppia parete
for double-wall casings



Accessori
Details



- 1 Parte femmina *Female part*
- 2 Parte maschio *Male part*
- 3 Vite conica *Conical bolt*
- 4 Guarnizione *O-ring*

- 5 Anello filettato *Thread ring*
- 6 Anello conico *Conical ring*
- 7 Anello di tenuta *Sealing*
- 8 Chiave *Wrench*



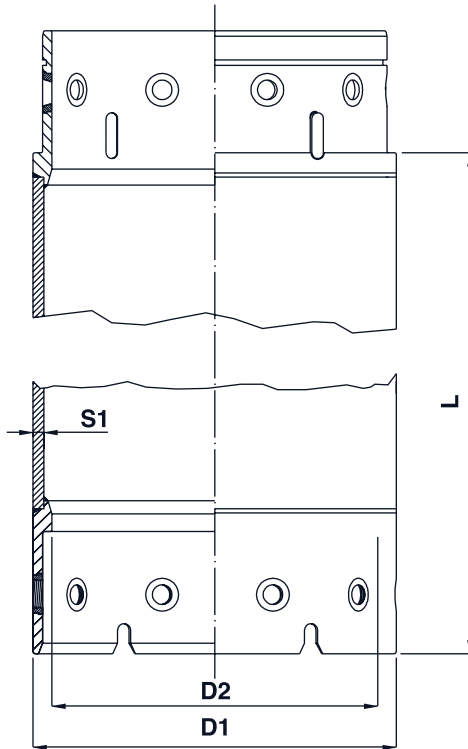
Tubi a parete singola / Single-wall casings

D1/D2	Lunghezza effettiva <i>Effective length</i>						S1	E	Bulloni <i>Bolt</i>
	1m	2m	3m	4m	5m	6m			
mm	Peso (Kg) <i>Weight</i>						mm	mm	Num.
620/540	360	510	660	810	960	1110	12/15	40	8
750/670	435	615	795	975	1155	1335	12/15	40	10
880/800	500	710	930	1250	1570	1890	15	40	10
1000/920	570	935	1300	1685	2030	2380	15	40	10
1180/1100	735	1320	1900	2490	3075	3660	15/20	40	12
1300/1220	845	1475	2105	2735	3365	3995	15/20	40	12
1500/1400	1310	2220	3130	4040	4950	5860	15/25	50	12
1800/1700	1580	2675	3770	4865	5960	7055	20/25	50	16
2000/1880	2140	3355	4570	5785	7000	8215	25	60	12
2200/2080	2350	3690	5030	6370	7710	9050	25	60	12
2500/2380	2575	4100	5625	7150	8675	10200	25	60	16

Su richiesta sono disponibili altre dimensioni. I valori del peso sono espressi per approssimazione.
Other dimensions are available on request. Weights are approximate values.



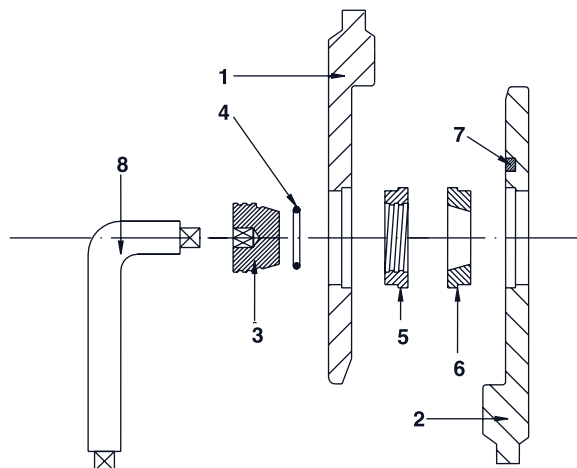
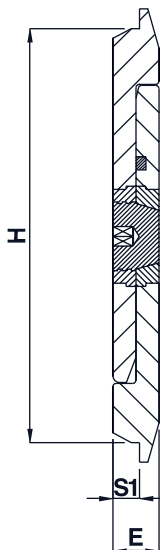
tubi a parete singola
single-wall casings



Giunti / Casing joints

per tubi a parete singola
for single-wall casings

Accessori
Details



- 1 Parte femmina *Female part*
- 2 Parte maschio *Male part*
- 3 Vite conica *Conical bolt*
- 4 Guarnizione *O-ring*

- 5 Anello filettato *Thread ring*
- 6 Anello conico *Conical ring*
- 7 Anello di tenuta *Sealing*
- 8 Chiave *Wrench*

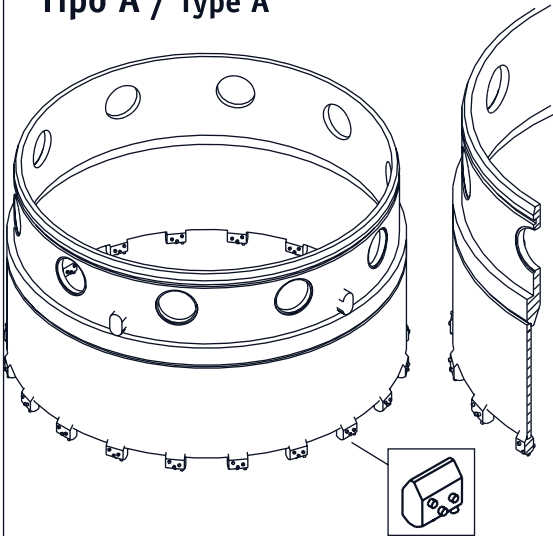


D1/D2	Tipo lungo <i>Long version</i>					Tipo corto <i>Short version</i>		
	H1	H2	s3/s4	Peso <i>Weight</i>	Denti <i>Teeth</i>	H3	H4	Peso <i>Weight</i>
mm	mm	mm	mm	kg	Nos.	mm	mm	kg
620/540	1186	954	40/35	590	16	586	354	339
750/670	1186	954	40/35	725	16	586	354	418
880/800	1186	954	40/35	855	18	586	354	491
1000/920	1186	954	40/35	975	18	586	354	560
1180/1100	1186	954	40/35	1160	20	586	354	665
1200/1120	1186	954	40/35	1177	20	586	354	677
1300/1220	1186	954	40/35	1275	24	586	354	733
1500/1400	1321	969	50/45	2005	30	721	369	1340
1800/1700	1321	969	50/45	2420	36	721	369	1618
2000/1880	1402	1002	60/55	3290	36	802	402	2350
2200/2080	1402	1002	60/55	3640	40	802	402	2580
2500/2380	1402	1002	60/55	4110	46	802	402	2850

Anelli da taglio / Cutting rings

D1/D2	a	s4	Peso <i>Weight</i>	Denti <i>Teeth</i>
mm	mm	mm	kg	Nos.
620/540	302	35	160	16
750/670	302	35	200	16
880/800	302	35	230	18
1000/920	302	35	260	8
1180/1100	302	35	310	20
1200/1120	302	35	313	20
1300/1220	302	35	340	24
1500/1400	302	45	513	30
1800/1700	302	45	620	36
2000/1880	302	55	830	36
2200/2080	302	55	910	40
2500/2380	302	55	1050	46

Tipo A / Type A



Denti A / Tooth A

CARATTERISTICHE

Forma adatta per la macinazione del suolo. Il davanti arrotondato con duri supporti metallici consente una diversa inclinazione dei denti. Le punte dure di metallo all'esterno della spalla inclinata facilitano l'estrazione del tubo rivestimento.

Adatto per

Lavoro oscillatorio pesante su suolo duro, ghiaia, roccia, calcestruzzo in pali secanti.

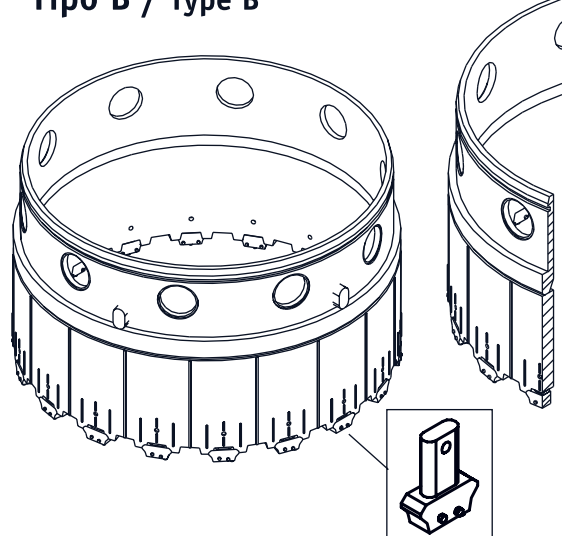
CHARACTERISTICS AND FEATURES

Optimum shape for milling of soil. Round milling front with hard metal inserts allows variable tooth inclination. Hard metal tips on the outside of the inclined shoulder eases extraction of casing.

suitable for:

heavy oscillator work in hard soil, gravel, cobbles, rock, concrete in secant pile wall.

Tipo B / Type B



Denti B / Tooth B

CARATTERISTICHE

Forma adatta per taglio e alesatura. Le punte dure di metallo sull'esterno della spalla inclinata facilitano l'estrazione del tubo rivestimento. Stile di taglio "aggressivo"

Adatto per

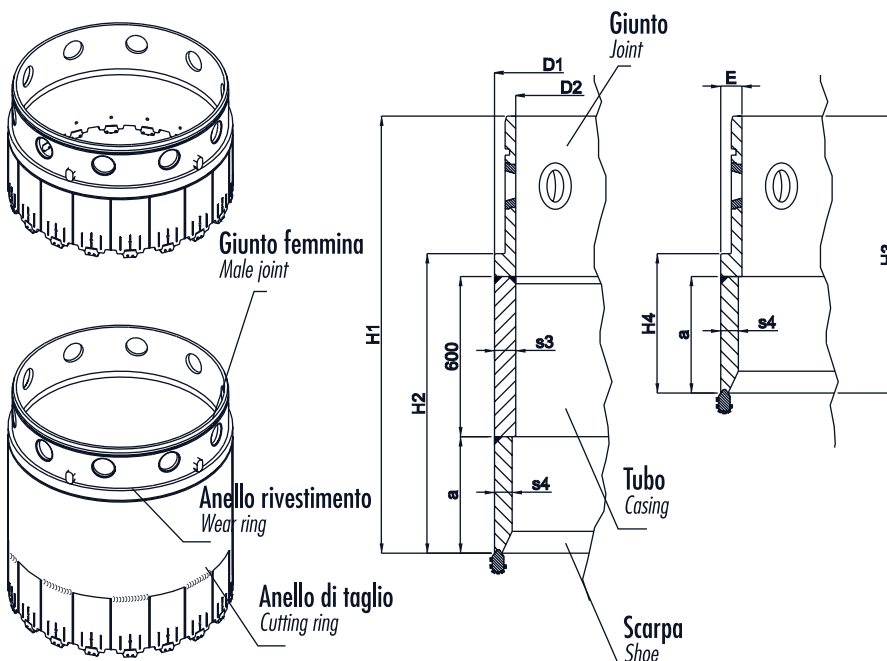
Principalmente utilizzati per trivellazioni in sabbia, suolo coesivo, marna, roccia morbida tipo argilla.

CHARACTERISTICS AND FEATURES

Optimum shape for cutting and reaming. Hard metal tips on the outside of the inclined shoulder eases extraction of casing. "Aggressive" cutting behaviour.

suitable for:

mainly for rotary drilling in sand, cohesive soil, marl, soft rock like claystone.



Versione corta
L'anello di taglio può essere munito di denti tipo A o B (o altri tipi di denti su richiesta)

- Giunto maschio e anello tagliante sono rivolti verso la macchina.
- L'anello di taglio è saldato direttamente al giunto maschio.

Short version:

- Cutting ring can be equipped with A or B type teeth (other teeth type on request).
- Male joint and cutting ring are machine faced.
- Cutting ring welded directly to male joint.

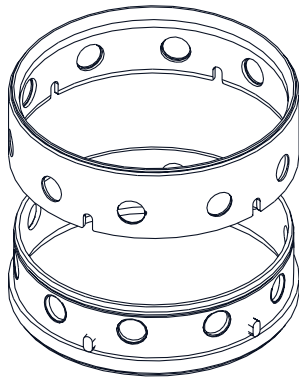
Versione lunga

L'anello di taglio può essere munito di denti tipo A o B (o altri tipi di denti su richiesta)

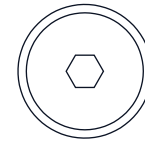
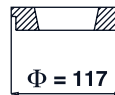
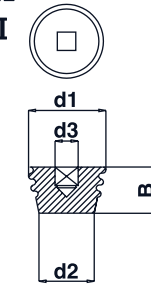
- Il giunto maschio e l'anello di taglio sono rivolti verso la macchina
- La scanalatura centrale sull'anello di usura e la saldatura a tratti dell'anello di taglio all'anello di usura consente la facile sostituzione dell'anello di taglio sul posto.

Long version:

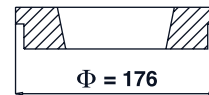
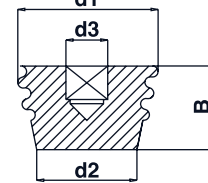
- Cutting ring can be equipped with A or B type teeth (other teeth type on request).
- Male joint and cutting ring are machine faced.
- Centering groove on wear ring and tack welding of cutting ring to wear ring allow easy replacement of cutting ring on site.



Tipo I/II
Type I/II



Tipo III
Type III



Giunti / Casings joints

Dimensione dei giunti Casing joint dimension				Viti ed inserti Bolts and inserts				Chiavi Keys		Guarnizione Sealing
D1/D2	H	E	Peso Weight	Vite conica Conical bolt		Anello filettato Thread ring	Anello conico Conical ring		b2	
mm	mm	mm	kg	Quantità Quantity	Tipo Type	Quantità Quantity	Quantità Quantity	Quantità Quantity	mm	mm
620/540	340	40	179	8	I	8	8	4	40	10x535
750/670	340	40	218	10	I	10	10	4	40	10x665
880/800	340	40	261	10	I	10	10	4	40	10x790
1000/920	340	40	300	10	I	10	10	4	40	10x910
1180/1100	340	40	355	12	I	12	12	4	40	10x1090
1200/1120	340	40	375	12	I	12	12	4	40	10x1110
1300/1220	340	40	393	12	I	12	12	4	40	10x1210
1500/1400	490	50	827	12	II	12	12	4	60	10x1400
1800/1700	490	50	998	16	II	16	16	4	60	10x1695
2000/1880	560	60	1520	12	III	12	12	6	90	10x1870
2200/2080	560	60	1670	12	III	12	12	6	90	10x2070
2500/2380	560	60	1800	16	III	16	16	8	90	10x2360

Standard: **Viti coniche**
Conical bolts

Tipo Type	d1	d2	d3	B	Peso Weight
	mm	mm	mm	mm	kg
I	75	60	SQ 28	40	1,0
II	75	60	SQ 28	50	1,1

Su richiesta: **Viti coniche Heavy Duty (HD)**
Conical bolts Heavy Duty (HD)

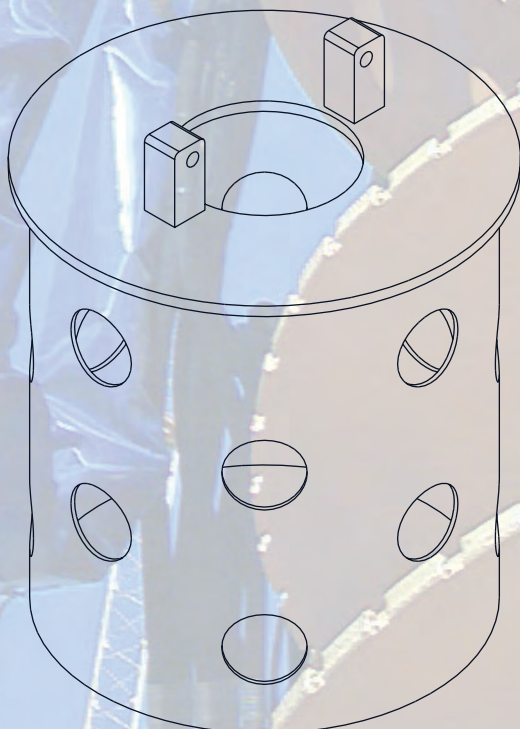
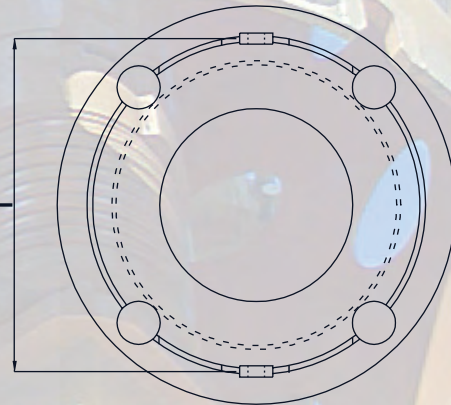
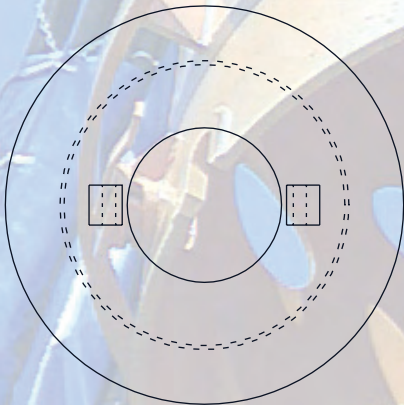
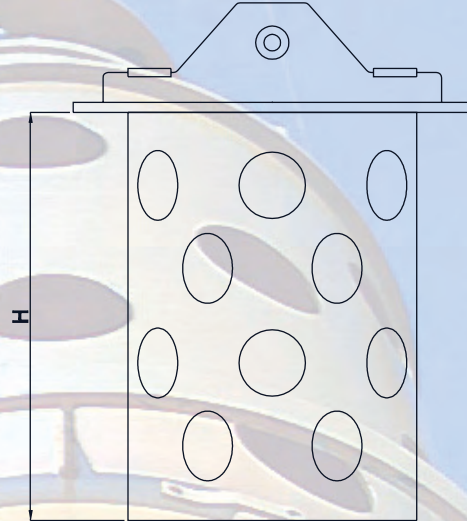
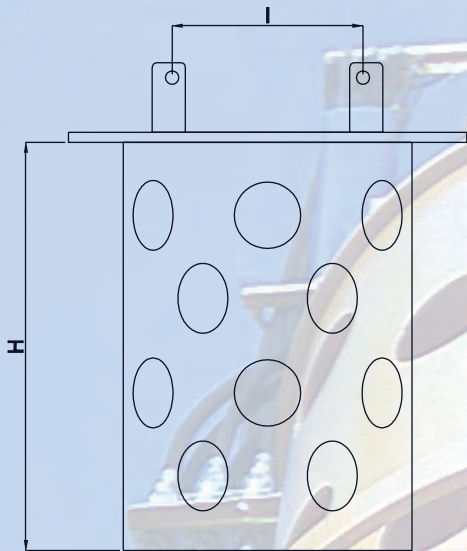
Tipo Type	d1	d2	d3	B	Peso Weight
	mm	mm	mm	mm	kg
I (HD)	80	60	SQ 28	40	1,2
II (HD)	80	60	SQ 28	50	1,3
III (HD)	100	82	HEX 41	60	3,2

Avvertenze Remarks

- Viti coniche HD
Filettatura migliorata, superficie temperata, acciaio di qualità superiore.
- Si può scegliere di ordinare le viti coniche HD insieme a nuovi tubi.
- Su tubi esistenti, è possibile passare da viti standard a quelle HD (Tipo I e II) sostituendo gli anelli filettati. (Non è necessario cambiare i buchi sui giunti e gli anelli conici).

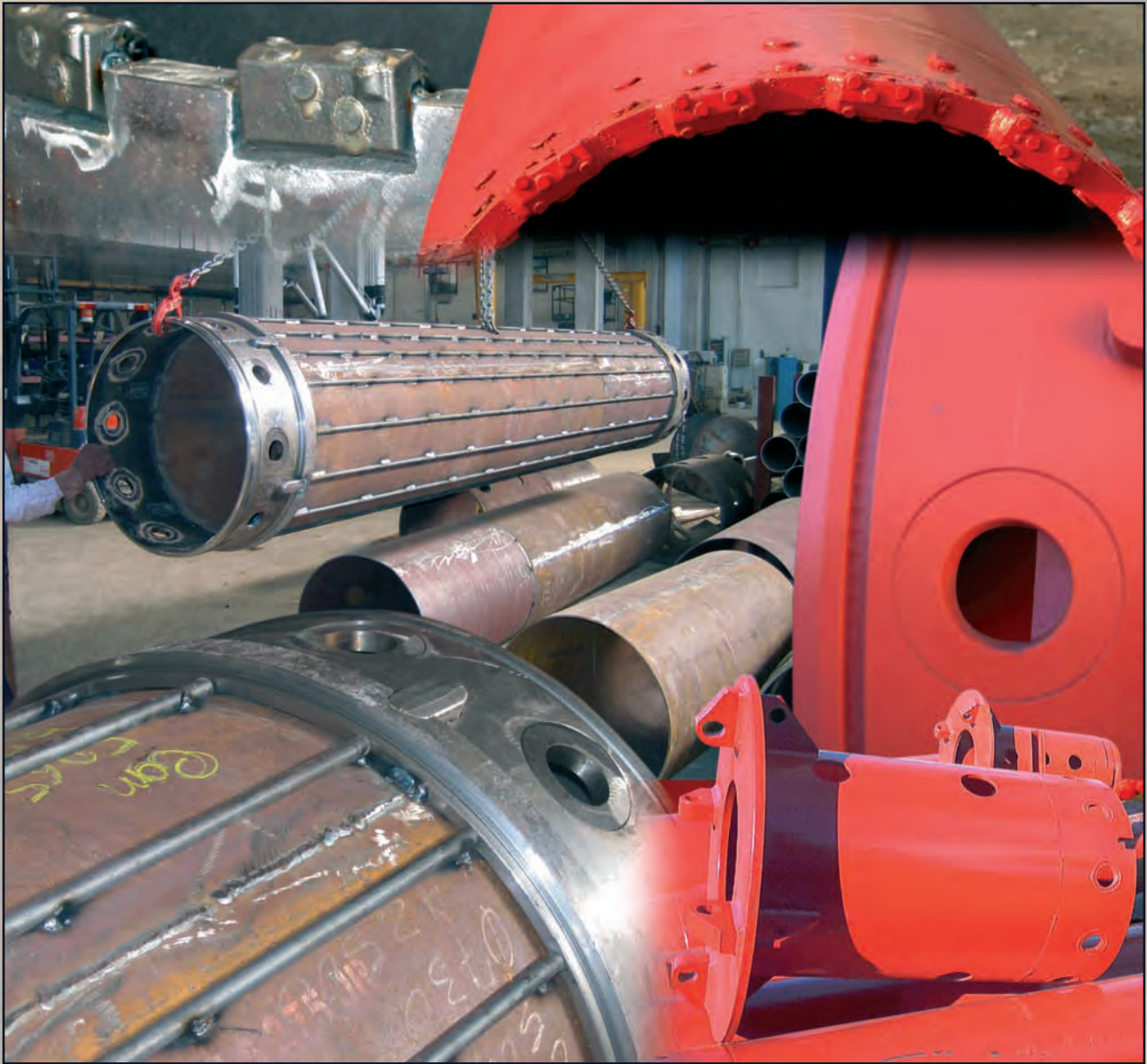
- Conical bolts HD
Improved thread, tempered surface, increased steel quality
- Conical bolts HD can be ordered as option with new casings
- Upgrading from standard bolts to HD bolts (Type I/II) on existing casings is possible by inserting new thread rings. (Holes in casing joints and conical rings remain unchanged).

Twister



D1/D2	I	H	Peso (kg) Weight
620/540	575	1000	256
750/670	575	1000	344
880/800	575	1000	427
1000/920	575	1000	515
1180/1100	575	1000	730
1200/1120	575	1000	750
1300/1220	575	1000	850
1500/1400	575	1000	1066
1800/1700	575	1000	1618
2000/1880	575	1000	1930
2200/2080	575	1000	2268
2500/2380	575	1000	2821





Via Carpineto, 26 - Zona Industriale P.I.P.
84081 Baronissi (Salerno) - ITALY
Tel. ++ 39 089 9566338/9
Fax ++ 39 089 9566254
www.sipdrill.it info@sipdrill.it

Le specifiche tecniche possono essere soggette a cambiamenti senza preavviso ed alcuna responsabilità per i macchinari già venduti. Ci si riserva da errori tipografici. / *Technical specifications are subject to change without notice and incurring responsibility for machines previously sold. Error and misprints reserved.*

